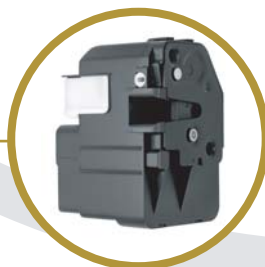
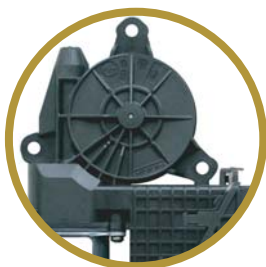
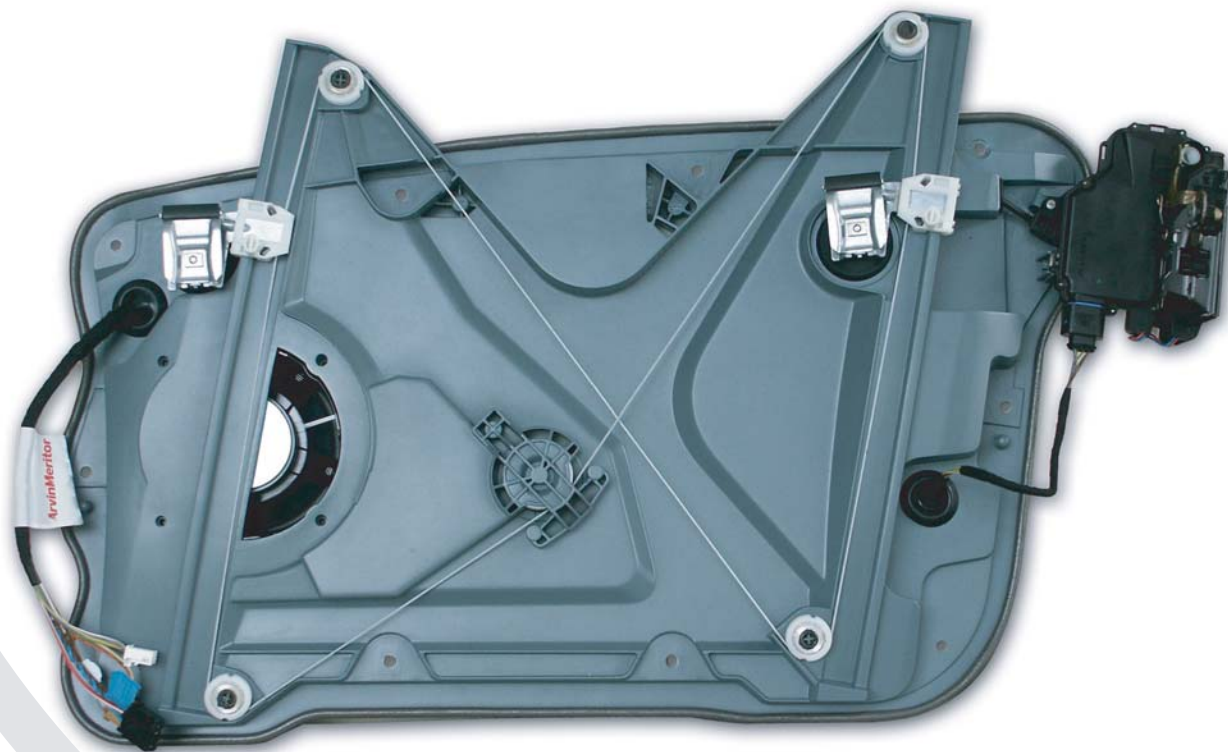


Türsysteme

Ein komplettes Portfolio von elektronischen, mechanischen und modularen Technologien



ArvinMeritor Door Systems ist weltweit führend in der Konstruktion und Fertigung von Komponenten und Modulen für Fenster, Türen und Zugangskontrollsysteme.

Mit Hauptsitz im französischen Sully-sur-Loire und Betriebsstätten in 13 Ländern genießt ArvinMeritor Door Systems weltweites Ansehen aufgrund seiner 35-jährigen Erfahrung auf dem Gebiet mechanischer Türsysteme und dank seiner mehr als 70-jährigen Erfahrung mit Verriegelungssystemen für den Automobilbereich sowie als Hersteller der ersten Automobil-Türmodule der Welt überhaupt, die 1968 entwickelt wurden.

Dank der Erweiterung dieser Kompetenzen um ein breites Leistungsspektrum im

Elektronikbereich bietet ArvinMeritor innovative, systemintegrierte Lösungen, die nach wie vor die Erwartungen von Originalherstellern übertreffen, eine Wertsteigerung für den Endnutzer bewirken und zu immer mehr Fahrzeugsicherheit und Fahrgastkomfort beitragen.

Produkte und Dienstleistungen

Als einziger Lieferant von systemintegrierten Automobil-Türsystemen verfügt ArvinMeritor über ein lückenloses Portfolio an Fertigkeiten im Komponentenbau, auf deren Grundlage modulare Lösungen nach dem höchsten Branchenstandard entwickelt werden können.

Als in allen seinen Tätigkeitsbereichen führender Konstrukteur produziert die

Unternehmensgruppe ArvinMeritor Door Systems jährlich 25 Millionen manuelle und elektrisch gesteuerte Fensterheber, 15 Millionen Elektromotoren mit hoch entwickelten elektronischen Funktionen wie Einklemmschutz und Comfort Closing, 25 Millionen Verriegelungen für Türen, Cabrioverdecke und Kofferräume sowie vier Millionen komplette Türmodule.

Die Konstruktion und Montage dieser Produkte entspricht außergewöhnlich hohen Qualitätsstandards, und der Versand erfolgt zu den weltweiten Fahrzeugherstellern in allen geographischen Regionen bei Bedarf „just-in-time“ und „just-in-sequence“.

ArvinMeritor[™]



Motor der neuen Generation



Electronic Door Control Modul



Leichtgängiges Türschloss

Innovative, systems-integrated solutions

Forschung und Entwicklung

Die Engineering Group von ArvinMeritor Door Systems ist strategisch in vier Center of Expertise gegliedert, die aufgrund ihrer Struktur perfekt auf die Aufgaben der Systemintegration und der fortschrittlichen Produktentwicklung eingestellt sind. Die Gruppe hat für jedes Tätigkeitsfeld – Zugangskontrollsysteme, Elektromotoren, Elektronik sowie Türmodule und Türsysteme – jeweils entsprechende Forschungs- und Entwicklungskapazitäten sowie technische Ressourcen und Testmöglichkeiten eingerichtet.

Mit Hilfe dieser Struktur ist die Unternehmensgruppe Door Systems in der Lage, eine Vielzahl maßgeblicher neuer Produkte zu entwickeln, die darauf abzielen, echte Fortschritte in der PKW Fahrzeugindustrie zu erzielen.

Das Electronic Door Control Modul

Das Electronic Door Control Modul (EDCM) kombiniert die überlegenen ArvinMeritor-Produktlinien im Bereich der Türsysteme mit der neuesten Elektroniktechnologie, um für den Originalhersteller erweiterte Funktionen bei gleichzeitig reduzierter Komplexität zu bieten.

Dieses Produkt fasst alle Steuerungsfunktionen für die Fensterbedienung (einschließlich Express-Funktion, Einklemmschutz und Comfort Closing) mit den Steuerungsfunktionen für den elektrischen Außenspiegel mit Memory sowie für Blinker, Innenleuchten und die gesamte Verriegelungselektronik in einer einzigen Einheit zusammen.

Das EDCM, das in vollem Umfang eine Eigenentwicklung von ArvinMeritor darstellt, ist das erste Steuerungsmodul dieser Art überhaupt, das von nur einem einzigen Unternehmen hergestellt wird, welches zudem auch die meisten

Komponenten konstruiert und herstellt, die durch dieses Modul gesteuert werden.

Das Highly-Integrated Plastic (HIP)-Türmodul

Beim HIP-Türmodul handelt es sich um ein feuerbeständiges Kunststoffverbundprodukt, das aufgrund der völligen Umwandlung des herkömmlichen Türmoduls in ein Vollsystem greifbare Vorteile sowohl für den Fahrzeughersteller als auch für den Endnutzer bringt.

Bei herkömmlichen Türmodulen werden Fensterheber, Verriegelung, Lautsprecher, Motor und Elektronik an einer großen Halteplatte aus Stahl montiert und mit einer Vielzahl von Schrauben und Schellen daran befestigt. Dank einem tief gehenden Bewusstsein für die Komponenten und Prozesse, kombiniert mit hoch entwickelten Anwendungen der Kunststoffformtechnik, integriert ArvinMeritor im Interesse besserer Produktqualität und einfacherer Montage eine Vielzahl von Komponenten wie z. B. Nieten, Armaturen, Führungsschienen direkt in das Kunststoffformteil.

Neben der Vereinfachung der Montageabläufe wiegt das HIP-Türmodul zudem 25 Prozent weniger als das entsprechende Teil aus Stahl. Und da der Plastikverbundstoff bessere Schalldämmeigenschaften als Stahl aufweist, trägt das HIP-Türmodul zudem dazu bei, dass weniger Außenlärm von der Straße in die Fahrgastzelle eindringt.

Leichtgängiges Türschloss

ArvinMeritors patentiertes leichtgängiges (Low Energy Release, LER) Türschloss ist ein revolutionäres zukunftsweisendes Produkt, das für die Schließvoraussetzungen der Fahrzeuge von morgen entwickelt wurde.

Das LER-Türschloss nutzt eine innovative mechanische Lösung, um den Kraftaufwand bei der Betätigung stark zu reduzieren, ohne Kompromisse bei Stabilität oder Sicherheit einzugehen. Kombiniert mit einer

eigens entwickelten elektronischen Softwarekontrolle ist ein Schloss mit vielfältigen Funktionsmöglichkeiten und Vorteilen für den Kunden entstanden.

Weniger Kraftaufwand bei der Bedienung lässt eine Türöffnung unter hohen Verschlussbelastungen zu und erlaubt bei der Konstruktion von Tür und Griff kreativ zu sein, da die Form und der Platz der Griffe nicht mehr entscheidend sind. Das Gefühl der Griffe kann nun an den Marken ausgerichtet werden, während die geringeren Auslösekräfte innerhalb des kompletten Öffnungssystems es ermöglichen, Materialkosten zu sparen. Außerdem schließt die Tür mit LER-Schloss lautlos und ermöglicht die Einstellung von Erkennungsgeräuschen.

Die Gestaltung des Griffs erhöht die Widerstandsfähigkeit gegen physische Angriffe und Aufbruch-Werkzeuge. Die Funktionalität für passives Eindringen ist verbessert, Öffnung bei erheblich höheren Verschlussbelastungen als bei einem konventionellen Schloss (z. B. nach Pfostenkollision) ist möglich; und die Software-Verschluss-Logik sorgt dafür, dass ein Schloss-System mit vielen verschiedenen regionalen oder kundenspezifischen Funktionsbefehlen arbeiten kann.

Ein Hauptmerkmal des LER-Schlusses ist sein integriertes Sicherheitsauslösesystem. Bei Stromausfall, entweder bei Auslaufen der Batterie oder bei einem Zusammenstoß, kehrt der LER sicher zu den Funktionen eines konventionellen mechanischen Produktes zurück.

Schließlich ist dieses innovative Design erheblich kleiner, leichter und enthält bis zu 50% weniger Teile als aktuelle Produkte mit vergleichbaren Funktionen.

ArvinMeritor OE, LLC

6401 West Fort Street
Detroit, Michigan 48209 USA
+1-313-551-2400
www.arvinmeritor.com

© Copyright 2007
ArvinMeritor Inc.

Gedruckt in den USA
 Veröffentlicht im 08-07

SP-0801G

ArvinMeritor™